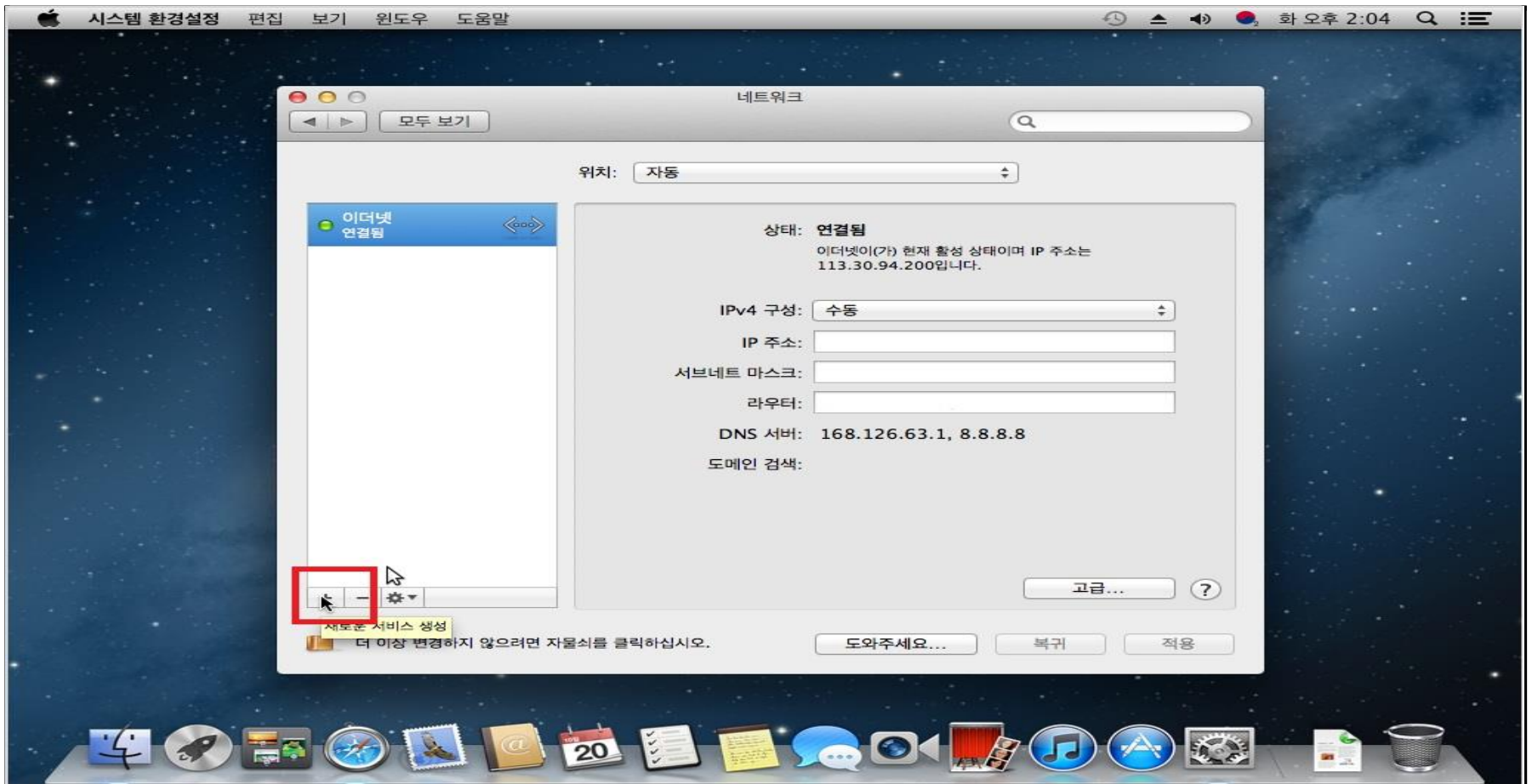


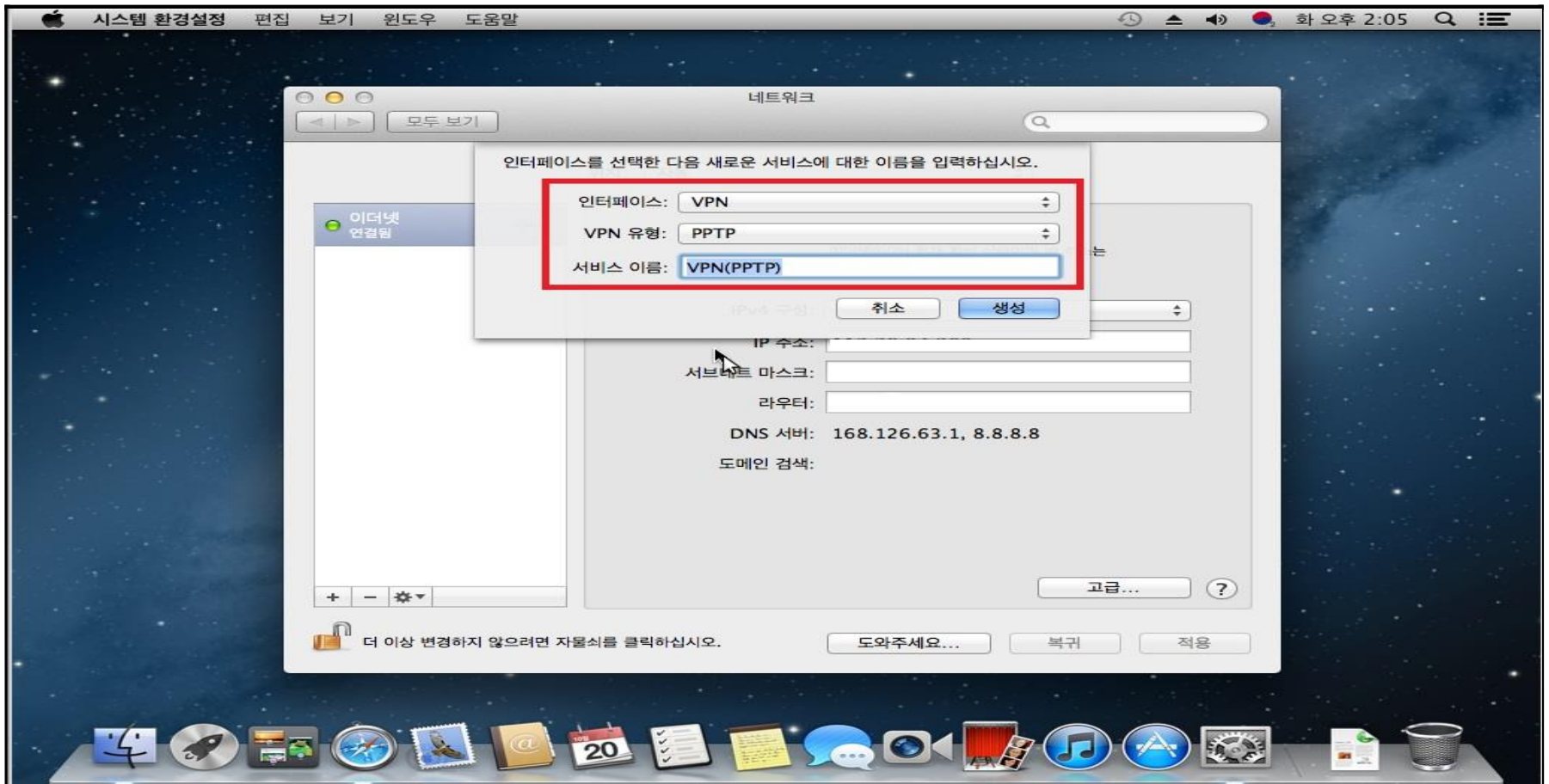


PPTP Log-In Manual(MacOS)



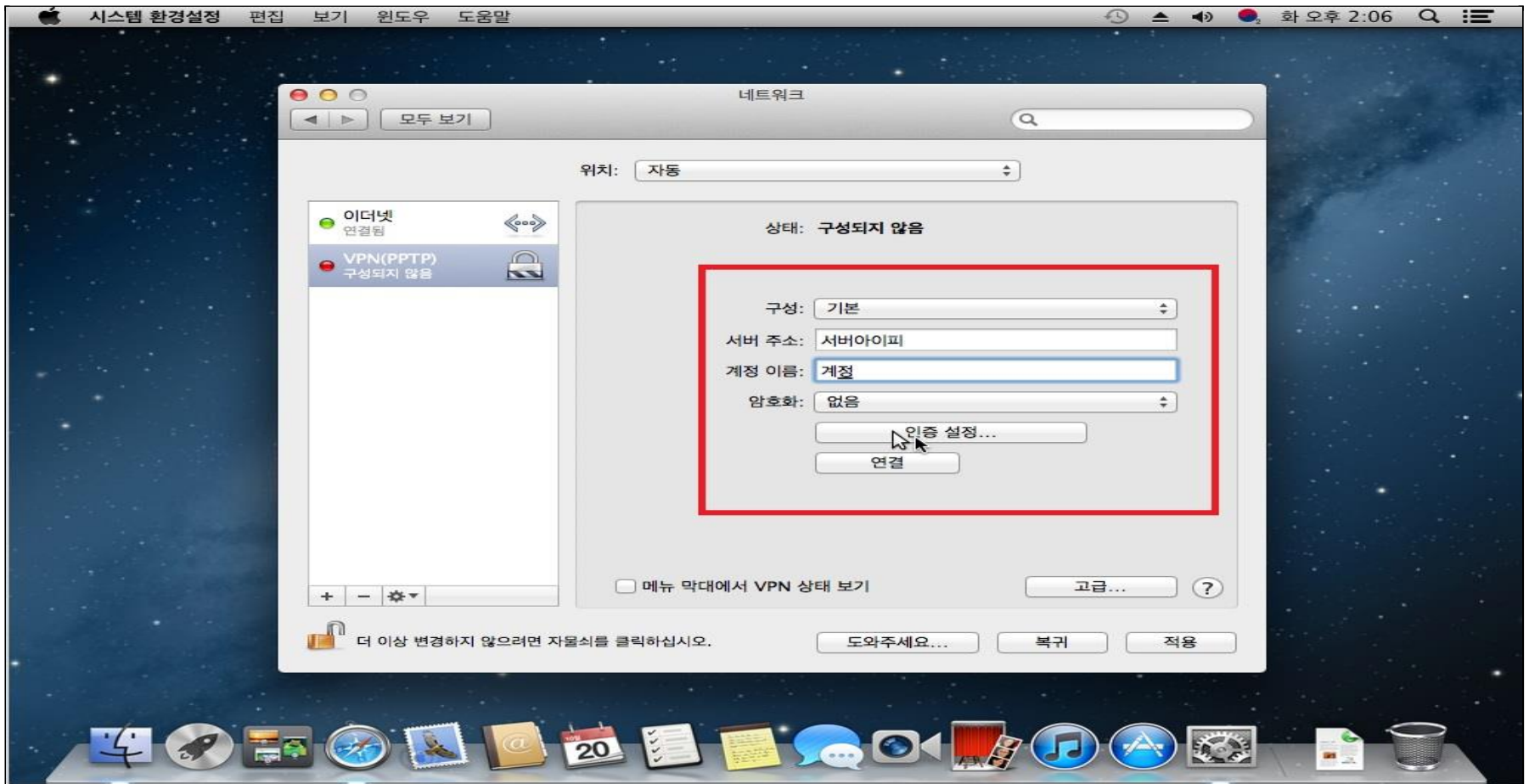
1.네트워크 설정에서 새로운 서비스 생성 클릭





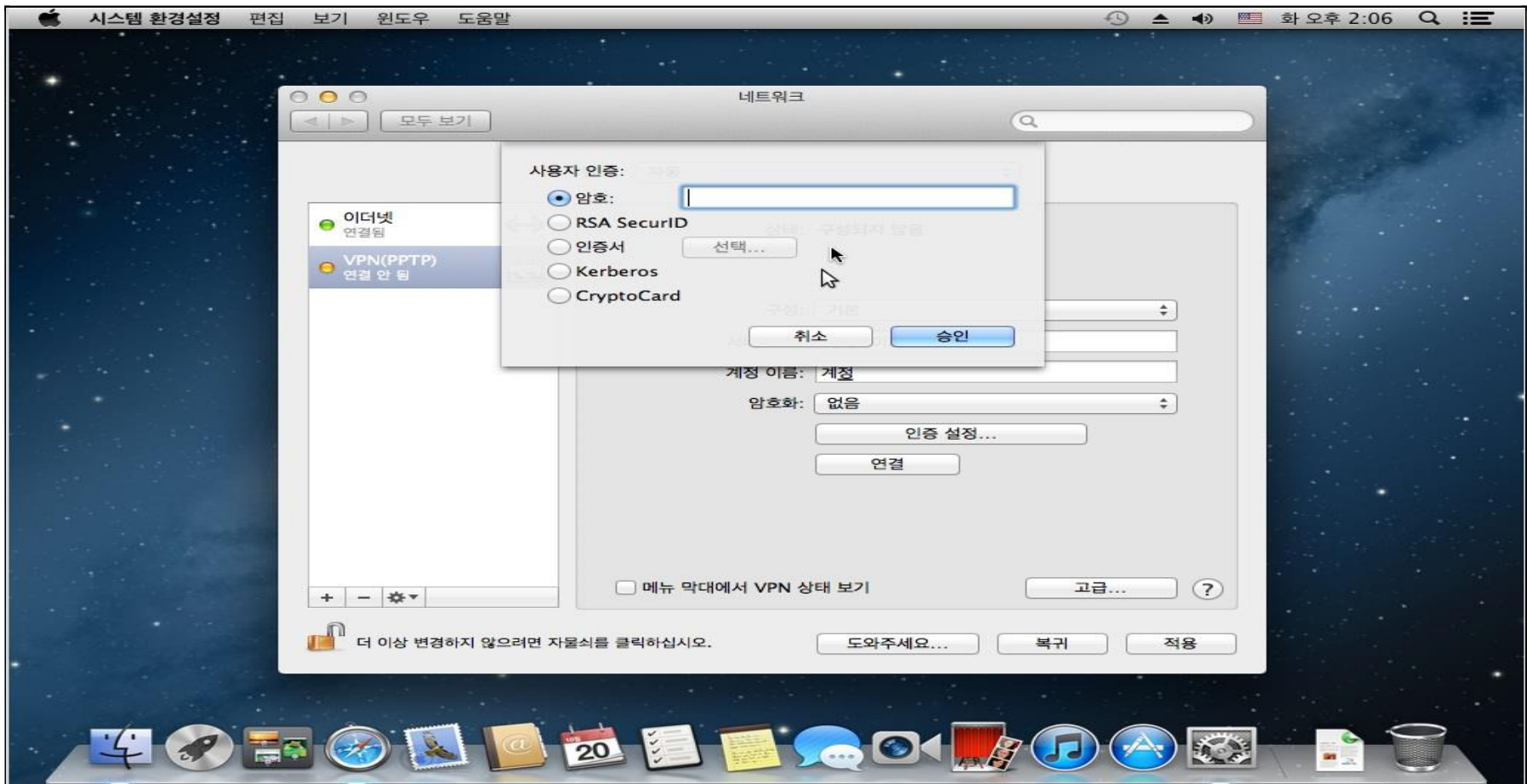
2.위와 같이 VPN유형 PPTP로 생성





3. 생성된 PPTP 서비스에 위와 같이 서버 아이피 계정 정보 입력
암호화 방식 없음으로 설정 후 인증설정 클릭
(계정의 경우 기존 로그인 계정 말고 수동접속용 계정 별도 설정해야 함)

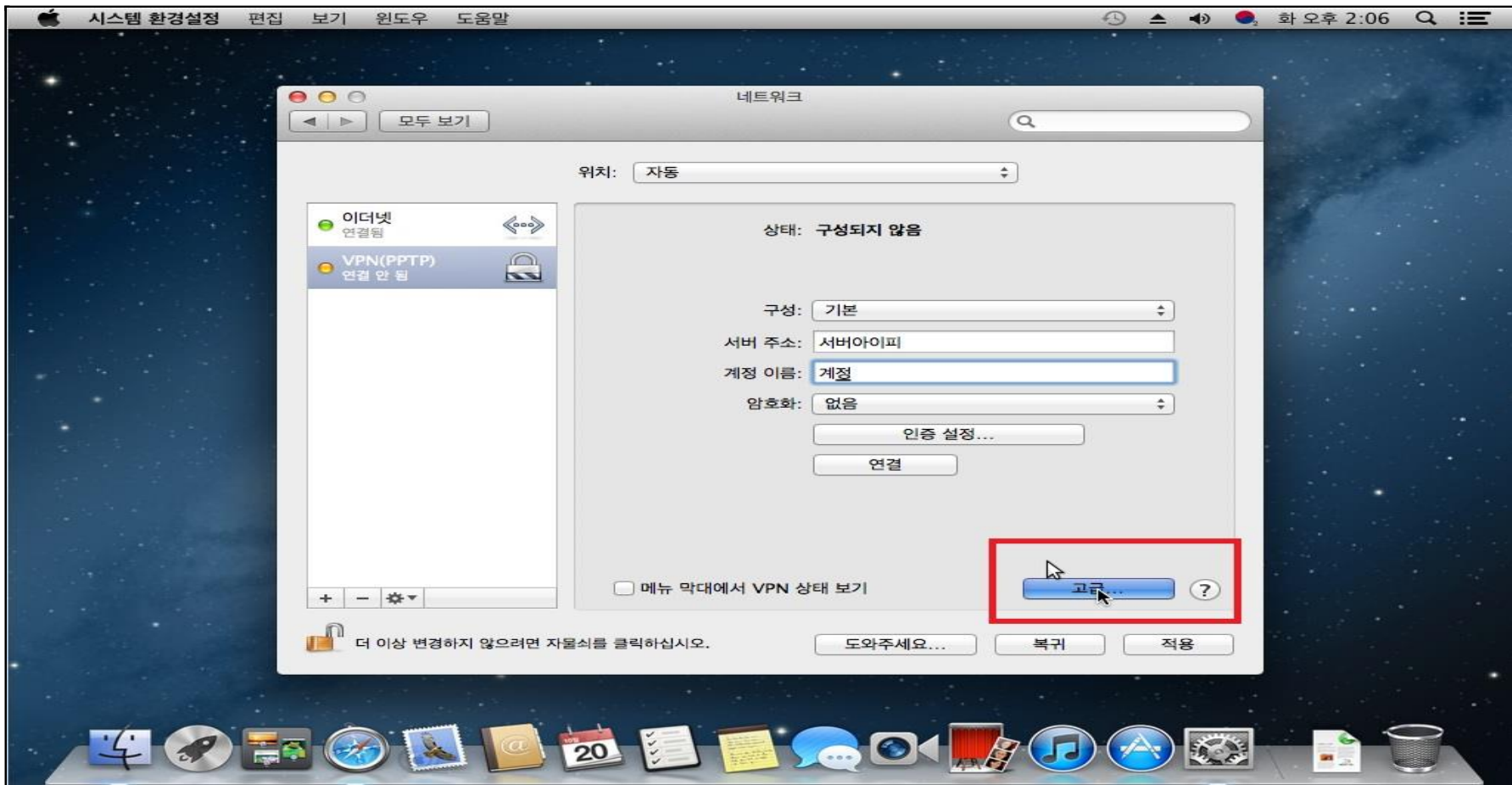




4. 암호란에 패스워드 입력

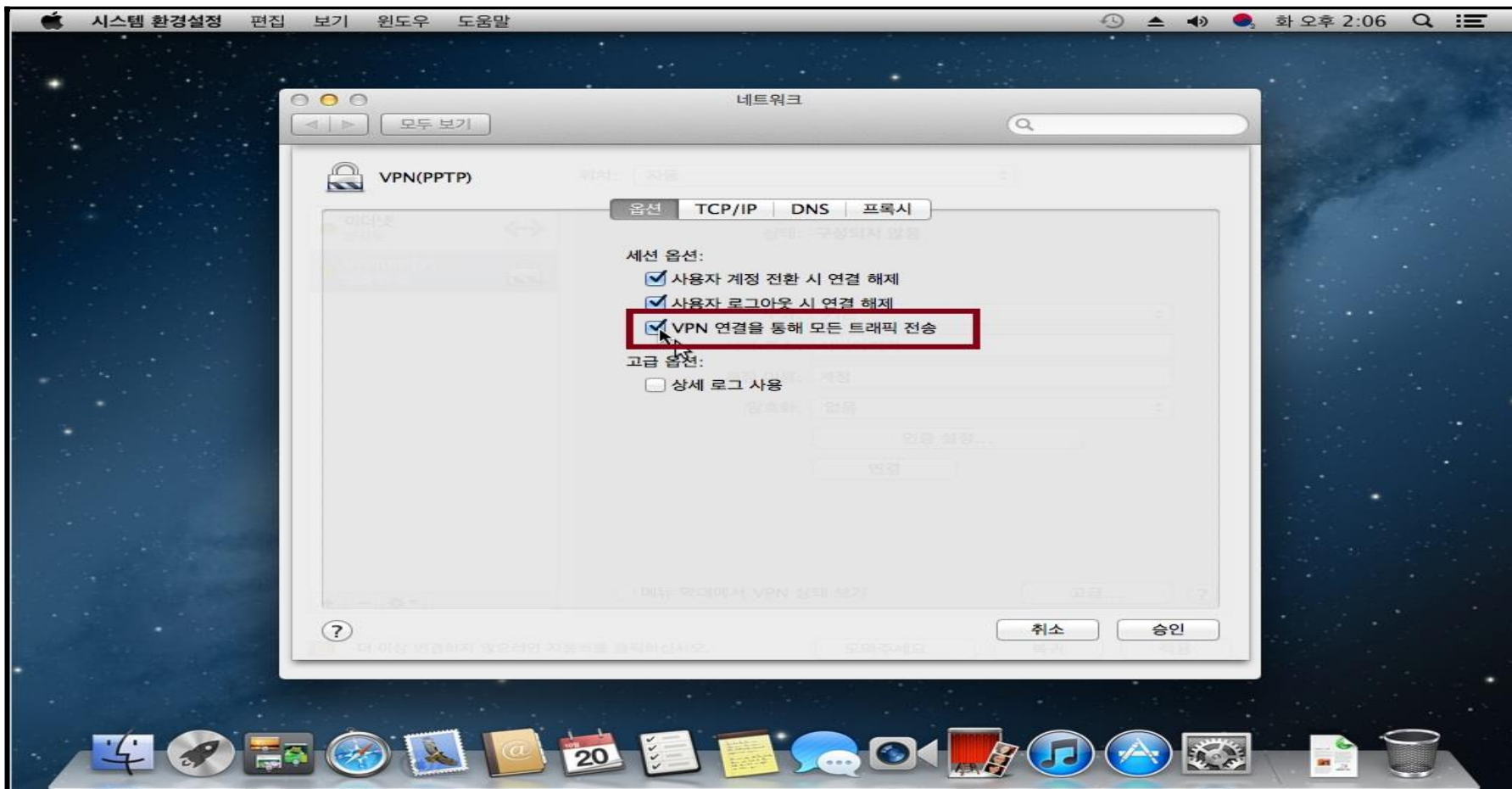
(패스워드도 기존 로그인 패스워드가 아닌 수동접속용 별도 패스워드 필요-고객센터 문의)





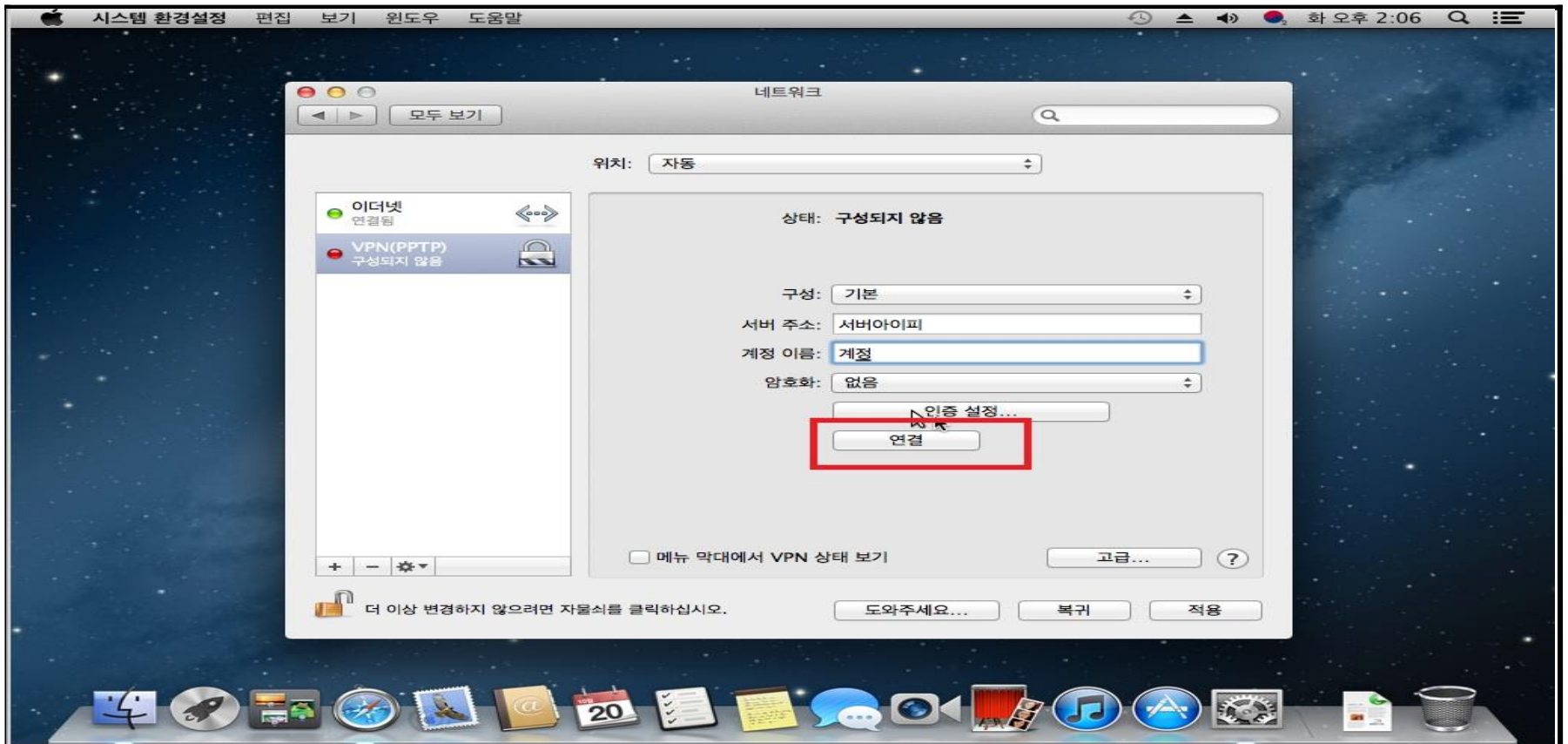
5. 고급 설정 클릭





6. VPN연결을 통해 모든 트래픽 전송 옵션 체크





7. 모든 설정 완료 후 연결



감사합니다.



i4PU 아이피포유
고품질 고정아이피/유동아이피 서비스

070-4250-2216

www.ip4u.co.kr